

## INTERCAMBIOS ROTARY

Dentro del conocido programa de Intercambios, el club **Rotary Club Elche Illice** ha acogido a más de **25 estudiantes** procedentes de una decena de países en estancias largas (anuales) y otros **40** en estancias cortas (15 días).

También se han enviado **una veintena** de estudiantes de la zona a estancias internacionales largas y otros **43** en estancias cortas.

Estas experiencias pretenden aumentar la formación de **ciudadanos globales, comprometidos con la tolerancia y la paz**, allanando el camino para un mundo más unido a través de las próximas generaciones.

## ¿CÓMO LO HEMOS HECHO?

*Todas estas cifras NO son donaciones nuestras. Son fruto del trabajo constante y abnegado de los socios del club, que durante estos 25 años, hemos organizado más de 120 acciones de recaudación, en las que se ha implicado a miles de amigos.*

## HEMOS ORGANIZADO, ENTRE OTRAS,

**25** CAMPAÑAS DE VENTA DE LOTERÍA

**20** EDICIONES DE CHRISTMAS NAVIDEÑOS

**34** CENAS SOLIDARIAS

**1** DESFILE DE MODA

**3** CATAS SOLIDARIAS

**1** FIESTA INFANTIL

**5** Conciertos

**12** CARRERAS POPULARES, ENTRE ELLAS LA 10K

**5** TRAVESÍAS A NADO

**4** TORNEOS DE TENIS

**9** TORNEOS DE GOLF

**5** CAMPEONATOS DE PÁDEL

# Rotary



Rotary International es una red global que agrupa a

**1.400.000 socios distribuidos en más de 46.000 clubes en 200 países de todo el mundo.**

Aconfesional y apolítica, **Rotary** destaca por su compromiso comunitario. Se dedica a unir a personas para tomar acción y crear cambios sostenibles y significativos tanto a nivel local como global. Entre líneas de trabajo destacan, la **promoción de la paz**, la **lucha contra enfermedades**, el **suministro de agua limpia**, el **apoyo a la educación**, la **economía local** y la **protección del medio ambiente**.

**Rotary** es conocido mundialmente no solo por su amplia presencia y la diversidad profesional de sus miembros, sino también por su lucha por la **erradicación de la polio**, uno de sus mayores logros y causas más emblemáticas. A través de sus esfuerzos y colaboraciones, **Rotary** ha jugado un papel crucial en la reducción drástica de los casos de polio a nivel mundial.

El lema de **Rotary**, establecido en 1905, es **"Dar de sí antes de pensar en sí"** destacando el enfoque filantrópico y motivando a los miembros a priorizar el servicio a los demás por encima de sus propios intereses.

**En este cuarto de siglo hemos convocado a más de**

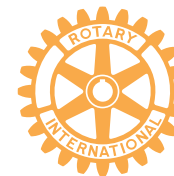
Personajes de la vida cultural, social, económica y política que nos han ayudado a entender mejor nuestro entorno.

**840**  
invitados



# Rotary

Club Elche-Illice



**ORGULLOSOS DE NUESTRO LEGADO**

# 2000-2025

El **Rotary Club Elche Illice** nació en 2000. Aconfesional y apolítico, está formado en la actualidad por cerca de 40 amigos y empresarios que nos reunimos semanalmente para debatir sobre temas de actualidad y para desarrollar una importante actividad solidaria, siguiendo las pautas de Rotary International. Cada año, uno de nosotros preside el club y marca las líneas a seguir y dónde colaborar.

Cuando se cumplen **25 años** desde la creación del club, hacemos balance de toda nuestra actividad.

En total, **nuestra contribución como club a la sociedad ha sido, desde nuestra fundación, cercana a los**

**950.000€**

Más info en  
[rotaryillice.org](http://rotaryillice.org)



## COMPROMETIDOS CON ELCHE

En total, más de **600.000€** para ayudar a nuestras organizaciones más próximas.



Apoyo a la construcción del albergue (36.000€ en efectivo +70.000€ en especie), a su mantenimiento anual (+45.000€) (2001-2024) y donación de 3 furgonetas (2001-2024)



+20.500€ (2001-2009-2014) y donación de un vehículo (2017)



+53.000€, informatización y programa de respiro familiar (2007-2008), becas (2011-2015), apoyo al Festival Solidario (+10000€)(2024)



+80.000€ aportados entre (2014-2025)



+20.000€ aportados entre (2006-2007-2023)



Donación de +22.000€, invertido (2004-2008-2013)



+15000€ (2018) y equipamiento informático (2017)



10.000€ Carpa Medicalizada (2012)



Donación de +12.000€ (2018)



+15.000€, Ambulancia (2022)



+20.000€ (2021-2022-2024)



+10.000€ (2016)(2024)

Y muchas más algo más modestas: **+28.000€**

Cestas solidaria / ANOA Elx / Fundación Isabela / Casita de Reposo / Clarisas / ASFEME / Club Algar / Tamarit / Fundación Defora / A puntadas /...

## SOLIDARIOS CON EL MUNDO

Más de **148.000€** aportados a quienes más lo necesitaron fuera de nuestro país.



Paz y prevención y resolución



Prevención y tratamiento



Agua y saneamiento



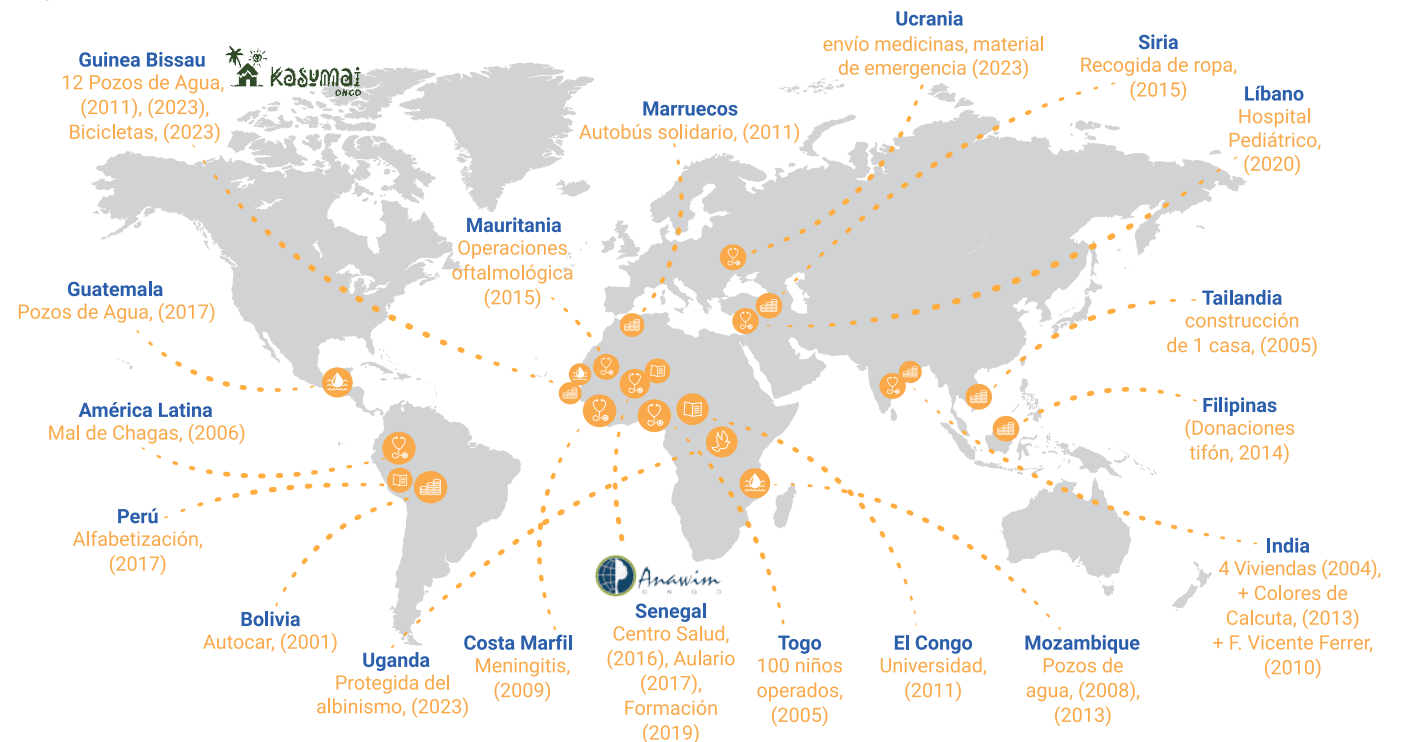
Salud materno-infantil



Alfabetización y educación básica



Desarrollo económico e integral de la comunidad



## COMPROMETIDOS CON NUESTRO ENTORNO

- ▶ 1 Limpiezas de pinada de Guardamar.
- ▶ 5 Jornadas de limpieza de Tabarca.

## NUESTRO FUTURO

- ▶ Se han dado unas **50 becas** / premios de formación por importe de **70.000€** a los mejores estudiantes universitarios\* en colaboración con el RC Elche.
- ▶ Cátedra ELA UMH (2010) **12.000€**.
- ▶ Cátedra Pedro Ibarra de la UMH (2023) **1.500€**.



Más de **90.000€** donados a la Fundación Rotaria para el Fondo Mundial de apoyo a catástrofes humanitarias (+50.000€), la lucha contra la polio (+25.000€) u otros proyectos de ayuda concretos.